

Дрони Jupiter зарекомендували себе в Україні як високотехнологічні, ефективні БПЛА, якими може керувати оператор в автоматичному режимі без навичок пілотування літальних апаратів.



БПЛА Jupiter Hunter H1 і H1L - дуже тихі, невидимі для радарів, електричні VTOL дрони. H1 для розвідки і H1L для удару і розвідки, а також великий гібридний H4. Всі БПЛА Jupiter мають штучний інтелект, вертикальний зліт та автоматичну посадку.

Наша компанія проводить в Україні глибоку військову модернізацію промислових БПЛА Jupiter. У цій **СТАТТІ** про БПЛА українські військові високо оцінюють дрони Jupiter. Увімкнення режиму автоматичного бомбардування (принцип **"натиснув і забув"**) забезпечують маневрування дрону та скидання за допомогою балістичного калькулятора з контейнера до десяти бомб УАБ-1.5А або розумних плануючих боєприпасів Defiant точно в ціль.

Наші безпілотники оснащені найсучаснішими системами радіоелектронної протидії, широкопasmовою телеметрією, антеною CRPA і завадостійким приймачем, системою «розумне око», інерціальною навігаційною системою та іншими резервними системами, які дозволяють виконувати завдання при повній відсутності навігації і в умовах агресивних радіоперешкод.



H4

Бомбардувальники H1L і H4 скидають боєприпаси на відстані до 400 км точно в ціль у звичайному режимі польоту, як за допомогою балістичного калькулятора, так і за фотографією - «розумні» плануючі бомби Defiant.

Навчання операторів триває кілька днів, оскільки вони не потребують досвіду пілотування літаків. БПЛА Jupiter працюють без джойстика, злітають, виконують завдання і здійснюють вертикальну посадку в повністю автоматичному режимі. Штучний інтелект БПЛА «Юпітер» постійно фіксує та передає оператору координати автомобілів та бронетехніки, над якими пролітає БПЛА на відстані до 10 км.

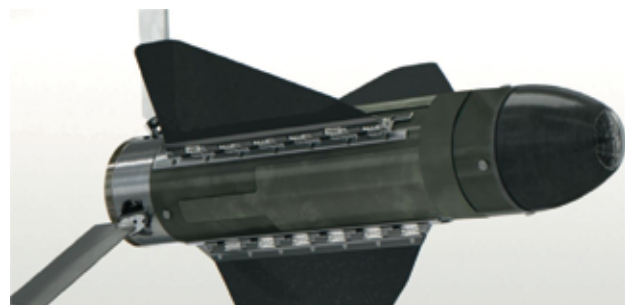
DEFIANT плануючі боєприпаси

Розумні, недорогі плануючі боєприпаси Defiant зі штучним інтелектом, створені за революційною технологією «розумне око» і призначені для скидання з БПЛА Jupiter та точного ураження бліндажів, штабів військ, складів та інших укріплених споруд, а також бронетехніки у варіанті з кумулятивним зарядом.

Боєприпаси Defiant розміщені на БПЛА Jupiter компактно в пластиковому контейнері зі складеними крилами, рулями і не помітні на радарі.

У момент скидання боєприпасу крила розкриваються під дією пружин. На початковому етапі боєприпас летить за інерційним наведенням, а на завершальному етапі, візуально захопивши ціль, отриману від БПЛА «Юпітер», точно влучає в ціль.

Боєголовки - осколково-фугасні протипіхотні / кумулятивні / проникаючі термобаричні.



	Діаметр, мм	Довжина, мм	Вага, кг	Маса вибухової речовини, кг	Дальність, км	СЕР
Defiant-GM5	80	490	5,5	3	8	<2m
Defiant-GM12	120	720	12,5	8,5	15	<2m

JUPITER HUNTER-1

Jupiter Hunter-1 - дуже тихий розвідувальний електричний VTOL БПЛА на базі штучного інтелекту. Відмінно взаємодіє з артилерією, визначає і передає оператору точні координати танка або інших цілей на відстані до 10 км.



**МАКСИМАЛЬНА ДАЛЬНІСТЬ ПОЛЬОТУ
ДО 250 КМ.**



**НЕВИДИМИЙ ДЛЯ РАДАРІВ.
НЕ БОЇТЬСЯ АГРЕСИВНИХ РАДІОПЕРЕШКОД.**

Макс. злітна вага	34 кг
Макс. корисне навантаження	10 кг
Розмах крил	3920 мм
Довжина	1910 мм
Швидкість	80-140 км/год
Макс. швидкість підйому та спуску	5 м/с
Макс. висота польоту	4000 м
Дальність керування до	50 км
Час польоту	140-180 хв
Шифрування	AES256



Станція управління



КАРДАННА КАМЕРА ЗІ ШТУЧНИМ ІНТЕЛЕКТОМ



Jupiter JT-40TL

40-кратний оптичний зум, $f=4.25\sim170$ мм; 2.13MP; Матриця 1/2.8» SONY CMOS; EO+IR AI Tracking Object Target GPS Coordinate Resolving; Дальність дії лазера 50~3000м; Тепловізор 640*512, 19 mm focus length, 12μm; Запис фото та відео на SD карту 256GB в комплекті; Вага - 985g.



Jupiter JT-30TRL (опція)

30-кратний оптичний зум, $f=6.5\sim162.5$ mm; 4.17MP; Матриця 1/1.8 типу STARVIS CMOS; EO+IR AI Tracking Object Target GPS Coordinate Resolving; Дальність дії лазера 50~10000м; Тепловізор 640*512, 75 mm focus length, 5X оптичний зум, 12μm, 25Hz; Запис фото та відео на SD карту 256GB в комплекті; Вага - 2530g.

JUPITER HUNTER-1L

Jupiter Hunter-1L - дуже тихий електричний VTOL БПЛА з двома незалежними системами живлення, що працює на основі штучного інтелекту. Він може використовуватися як для розвідки, так і для високоточного бомбардування з дальнім скиданням боєприпасів та FPV. Пластиковий контейнер може вмістити три плануючі бомби Defiant-GM5 або одну Defiant-GM12.



**МАКСИМАЛЬНА ДАЛЬНІСТЬ ПОЛЬОТУ
ДО 350 КМ.**



**НЕВИДИМИЙ ДЛЯ РАДАРІВ.
НЕ БОЇТЬСЯ АГРЕСИВНИХ РАДІОПЕРЕШКОД.**

Макс. злітна вага	60 кг
Макс. корисне навантаження	20 кг
Розмах крил	4800 мм
Довжина	2580 мм
Швидкість	80-140 км/год
Макс. швидкість підйому та спуску	5 м/с
Макс. висота польоту	4500 м
Дальність керування до	80 км
Час польоту	160-240 хв
Шифрування	AES256



Станція управління



КАРДАННА КАМЕРА ЗІ ШТУЧНИМ ІНТЕЛЕКТОМ



Jupiter JT-40TL

40-кратний оптичний зум, $f=4.25\sim170$ мм; 2.13MP; Матриця 1/2.8» SONY CMOS; EO+IR AI Tracking Object Target GPS Coordinate Resolving; Дальність дії лазера 50~3000м; Тепловізор 640*512, 19 mm focus length, 12μm; Запис фото та відео на SD карту 256GB в комплекті; Вага - 985g.



Jupiter JT-30TRL (опція)

30-кратний оптичний зум, $f=6.5\sim162.5$ mm; 4.17MP; Матриця 1/1.8 типу STARVIS CMOS; EO+IR AI Tracking Object Target GPS Coordinate Resolving; Дальність дії лазера 50~10000м; Тепловізор 640*512, 75 mm focus length, 5X оптичний зум, 12μm, 25Hz; Запис фото та відео на SD карту 256GB в комплекті; Вага - 2530g.

JUPITER HUNTER-4

Гібридний БПЛА Jupiter Hunter-4 з електродвигунами та бензиновим штовхаючим авіаційним двигуном німецького виробництва потужністю 32 к.с. Може використовуватися як для розвідки, так і для високоточного бомбардування з дальнім скиданням боєприпасів. Пластиковий контейнер може вмістити шість плануючих бомб Defiant-GM5 або дві Defiant-GM12.

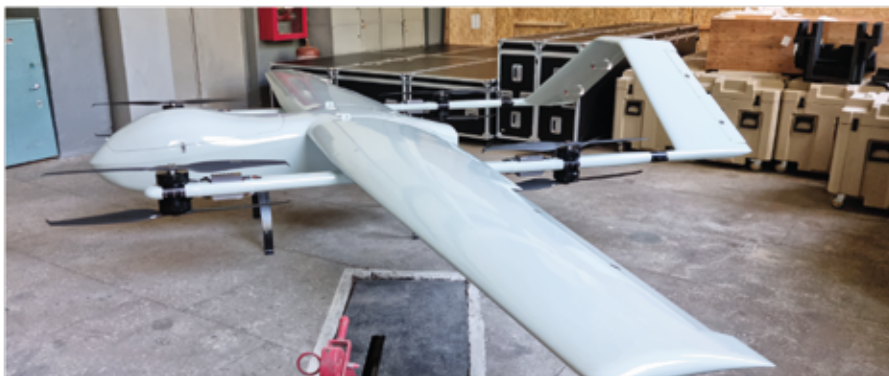


**МАКСИМАЛЬНА ДАЛЬНІСТЬ
ПОЛЬОТУ ДО 1000 КМ.**



НЕ БОЇТЬСЯ АГРЕСИВНИХ РАДІОПЕРЕШКОД.

Макс. злітна вага	150 кг
Макс. корисне навантаження	50 кг
Розмах крил	6970 мм
Довжина	3004 мм
Ємність бензобаку	46 л
Двигун	Бензиновий двигун EFI
Швидкість	80-140 км/год
Макс. швидкість підйому та спуску	5 м/с
Дальність керування до	250 км
Тривалість польоту	≥10 годин
Максимальна стійкість до вітру	13,8 м/с
Робоча висота	<4500 м
Енергетична система	Гібридний (акумулятор + бензин)
Шифрування	AES256



**КАРДАННА КАМЕРА ЗІ
ШТУЧНИМ ІНТЕЛЕКТОМ**



Jupiter JT-30TRL

30-кратний оптичний зум, f=6.5~162.5mm; 4.17MP; Матриця 1/1.8 типу STARVIS CMOS; EO+IR AI Tracking Object Target GPS Coordinate Resolving; Дальність дії лазера 50~10000м; Тепловізор 640*512, 75 mm focus length, 5X оптичний зум, 12μm, 25Hz; Запис фото та відео на SD карту 256GB в комплекті; Вага - 2530g.



Станція управління



**Мобільний центр управління
польотами**

+380 (67) 239 41 99

+380 (96) 636 77 14

(WhatsApp, Viber, Signal, Telegram)

ktdplus@ktd-group.org

jupiter-drone.kyiv.ua

